



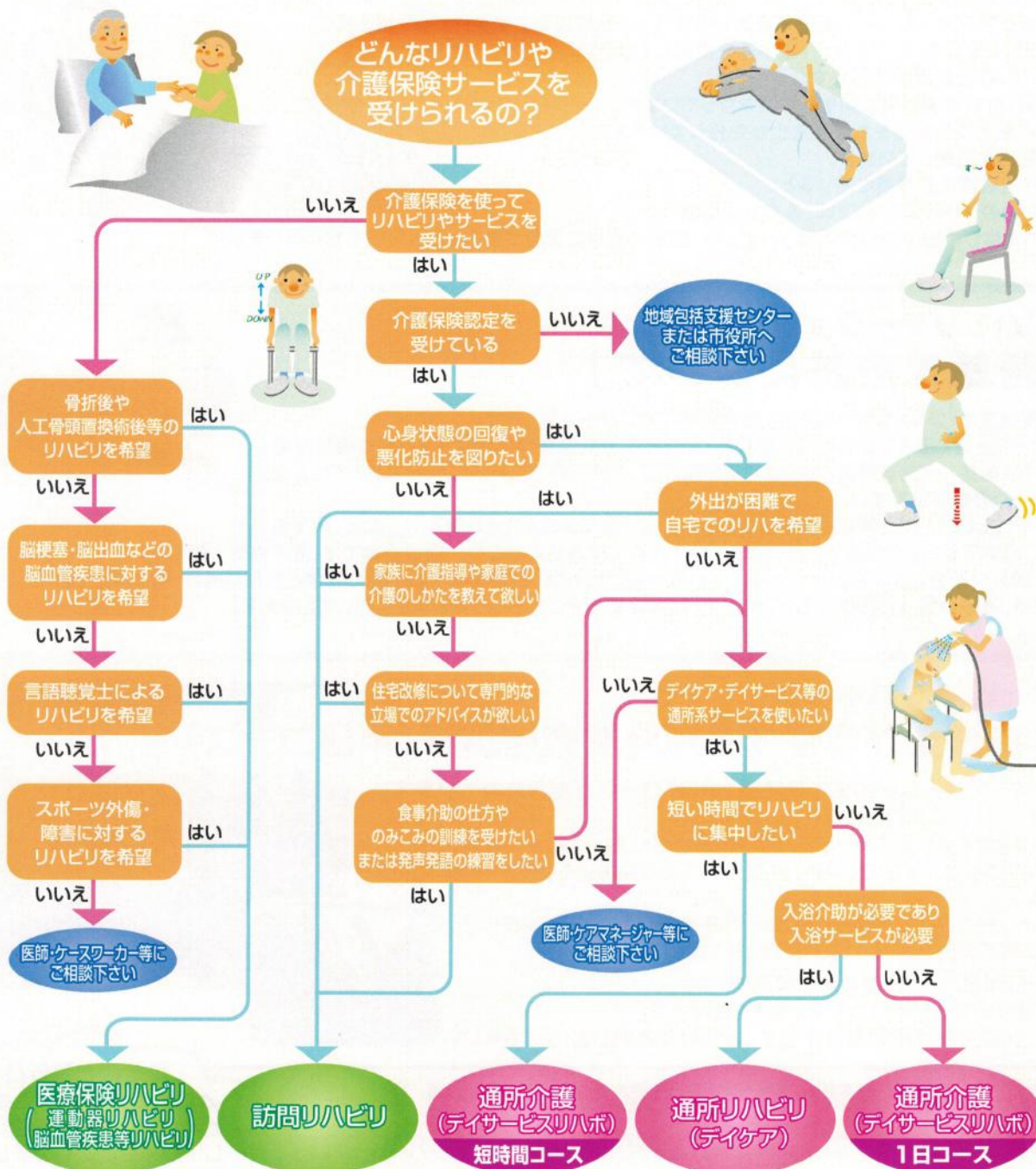
特集：田中らばもち

「田中外科で受けられるリハビリ・介護保険サービス」

現在、病院やリハビリ施設では様々な種類のリハビリやサービスが増えてきています。

田中外科もリハビリに力を入れて取り組んでいる施設の1つとして、今回はどんなリハビリやサービスを提供しているのかご紹介させていただきます。

下のフローチャートにお答え頂きながらご覧下さい。



各種リハビリ・介護保険サービスについてのお問い合わせは

田中外科1階受付もしくは、2階通所リハビリテーションまでおたずね下さい。

田中外科(クリニック)より

「新検査機器(重心動揺計)導入！」

めまいなどでお悩みの方にお奨めです。

めまい症状をお持ちの方が、実際にどの程度身体にふらつきがあるのかをデータにて診断できる検査機器、「重心動揺計」を導入致しました。検査方法は簡単、写真で紹介している検査台に目を開けて30秒、目を閉じて30秒乗っていただくだけ！

ふらつき度がグラフ表示され大変わかりやすいものとなっています。

めまい症状でお悩みの方、一度ご相談ください。また、好評の血管脈波検査、骨密度検査も実施しておりますので、興味をお持ちの方はお気軽に窓口までご相談ください。



訪問リハビリテーションより

「田中外科訪問リハビリのストレンクス」

新年度になりました。新年度といえば始まりのイメージがありよーし！今年1年もがんばるぞお!!と思う今日この頃です。

そこで今回は、当訪問リハのストレンクス(=強み・興味・能力・長所)を改めて探してみました！

★管理者はケアマネジャーの実務経験ありの療法士。地域のケアマネジャー様と共に、

ケアプランを通して、自立支援・介護予防を実現していきたいと思っています。

★スタッフ皆、自己研鑽に熱心です。

★福祉用具・住宅環境整備に明るい知識を持っています。

4月より2級建築士資格をもつ療法士が赴任しています。

★言語聴覚士も活躍しています。

★あるご利用者様のお言葉を借りると、

「田中外科のリハビリスタッフは、みんな人に優しい!」。

訪問リハをはじめ田中外科の各種リハビリは、地域の皆様に貢献できるよう今年度もがんばります!!



通所リハビリテーションより

「言語聴覚療法について」

言語聴覚療法は、コミュニケーションと摂食嚥下にアプローチ致します。

コミュニケーションで困っている方には色々あり、脳卒中や交通事故で頭にダメージを受けた時に起こる、「失語症」・「構音障害」などが代表的ですが、「認知症」によってコミュニケーションが取り辛くなった方も対象です。

その他、「言いたいことが上手く表現できないなあ・・・」「耳が聞こえにくいなあ・・・」など、何でも

お気軽にご相談下さい。摂食嚥下とは、食事を口に入れて飲み込むまでの一連の行動です。食べ物を「認知」して、「口」に取り込み、咀嚼し、「喉」の部分に送り込んで飲み込むという一連の流れは、言葉を発するための器官と密接に関わっています。通所リハでは、個別リハビリや、嚥下体操・レクリエーションなどで、言語聴覚士がこれらのリハビリを担当しております。



デイサービス リハボより

「理学療法士が専従する短時間機能訓練(半日コース)!!」

リハボでは一日コースに加えて短時間(半日)コースが開設されています。

コンセプト

「リハビリを中心としたプログラム“理学療法士が一人一人の身体機能に合わせて個別にプログラムを立てていき、自主トレーニングの指導も行っていきます。”

プログラム

“マシントレーニング”、“ボールやゴムバンドを用いたトレーニング”、“腕や指の機能向上と脳トレになる作業リハ”等

短時間デイ(半日コース)の営業日は火・木です。

月・水・金は今まで通り一日コースとなっております。

無料体験、施設見学は随時受付中です。お気軽にお問い合わせ下さい。



医療法人 田中外科 枚方市中宮本町17-10

田中外科 TEL 072-848-8623 FAX 072-849-9617

通所リハビリテーション TEL 072-805-3553 FAX 072-805-3511

訪問リハビリテーション TEL 072-805-3553 FAX 072-805-3511

デイサービス リハボ TEL 072-898-3551 FAX 072-898-3555

ひとことコラム

4月に診療報酬が一部改正され、田中外科の再診料も少し下がることになりました。利用する方にとっては朗報かな？